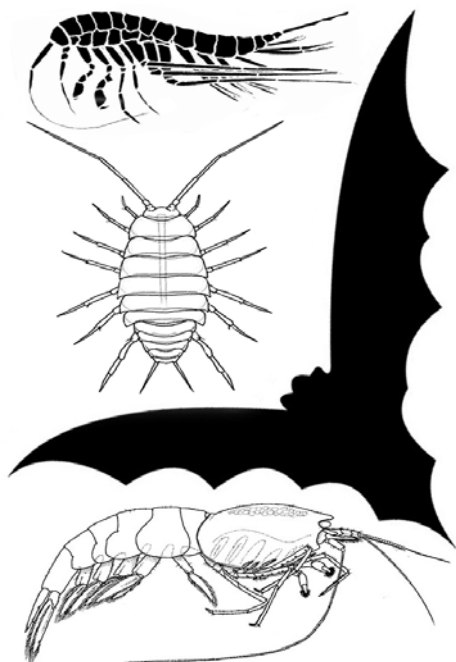


Российская Академия наук



# ВСЕРОССИЙСКАЯ МОЛОДЕЖНАЯ КОНФЕРЕНЦИЯ «Биоспелеология Кавказа и других районов России»

**ПРОГРАММА КОНФЕРЕНЦИИ  
(ПРЕДВАРИТЕЛЬНАЯ)**

**Организаторы конференции:**



Институт проблем экологии и эволюции  
им. А. Н. Северцова РАН



Институт биологии внутренних вод  
им. И. Д. Папанина РАН



Спелеологический клуб «Зеленые Камнееды»

**3-4 декабря, 2015, г. Москва, ИПЭЭ РАН**

**Программа научно-практической молодежной конференции**

**«Биоспелеология Кавказа и сопредельных районов России»**

<b>Время</b>	<b>Событие</b>	<b>Дополнительная информация</b>
<b>3 декабря, четверг - День заезда, Открытие, День заседаний</b>		
09.00 – 10.00	Прибытие и регистрация участников конференции	г. Москва, Ленинский пр-т, 33, конференц-зал ППЭЭ
<b>10.00 – 10.30</b>	<b>Открытие конференции</b>	
<b>10.30 – 11.30</b>	<b>Пленарные доклады</b>	
10.30 – 11.00	<i>Абдуллин Ш.Р.</i> ЭКОСИСТЕМЫ ПЕЩЕР	
11.00 – 11.30	<i>Мазина С.Е.</i> ИЗМЕНЕНИЕ ЭКОСИСТЕМ КАРСТОВЫХ ПОЛОСТЕЙ В РЕЗУЛЬТАТЕ РАЗНЫХ ВИДОВ АНТРОПОГЕННОГО ВОЗДЕЙСТВИЯ	
<b>11.30 - 12.00</b>	<b>Кофе-брейк</b>	
<b>12.00 – 14.00</b>	<b>Выступления с докладами</b>	
12.00 – 12.20	<i>Волкова Ю.С.</i> ПРИМЕНЕНИЕ ДНК-БАРКОДИРОВАНИЯ ДЛЯ ВИДОВОЙ ИДЕНТИФИКАЦИИ ТРОГЛОБИОНТНЫХ КОСТЯНОК (CHIROPTERA, LITHOBIOMORPHA)	
12.20 – 12.40	<i>Абдуллин Ш.Р., Мусина Л.А., Шевченко А.М., Гайнутдинов И.А.</i> ОСОБЕННОСТИ СТРОЕНИЯ И ЭКОЛОГИИ НАЛИМА ( <i>LOTA LOTA</i> (LINNAEUS, 1758)) ИЗ ГИДРОСИСТЕМЫ РЕКИ ПОДЗЕМНЫЙ СИМ (ЮЖНЫЙ УРАЛ, ЧЕЛЯБИНСКАЯ ОБЛАСТЬ)	
12.40 – 13.00	<i>Кильмаматова Э.И., Мингазова Н.М., Иванова В.М., Дбар Р.С., Мингазова Д.Ю.</i> ВОДНЫЕ ОБЪЕКТЫ ПЕЩЕР РЕСПУБЛИКИ АБХАЗИИ И ОЦЕНКА ИХ СОСТОЯНИЯ ПО ДАННЫМ ЭКСПЕДИЦИЙ КФУ	
13.00 – 13.20	<i>Капралов С.А.</i> ЧЛЕНИСТОНОГИЕ ПЕЩЕР ВОСТОЧНО-ЕВРОПЕЙСКОЙ РАВНИНЫ И ЮЖНОГО УРАЛА	
13.20 – 13.40	<i>Мазина С.Е., Концевова А.А.</i> ОСОБЕННОСТИ ВЫЯВЛЕНИЯ СООБЩЕСТВ ПЕЩЕР ВКЛЮЧАЮЩИХ ФОТОСИНТЕЗИРУЮЩИЕ ВИДЫ	

13.40 – 14.00	<i>Мазина С.Е., Слуцкая Е.А., Попкова А.В.</i> ВЛИЯНИЕ ОТХОДОВ, ОБРАЗУЮЩИХСЯ ПРИ ЭКСПЛУАТАЦИИ АЦЕТИЛЕНОВЫХ ЛАМП НА ПЕЩЕРНУЮ БИОТУ
<b>14.00 – 15.00</b>	<b>Кофе-брейк, перерыв на обед</b>
<b>15.00 – 17.00</b>	<b>Выступления с докладами</b>
15.00 – 15.20	<i>Иваницкий А.Н.</i> ПОДКОВОНОСЫ (RHINOLOPHIDAE, CHIROPTERA) АБХАЗИИ И СОПРЕДЕЛЬНЫХ ТЕРРИТОРИЙ: РАСПРОСТРАНЕНИЕ, ЗИМОВКА, РАЗМНОЖЕНИЕ
15.20 – 15.40	<i>Рябова А.С., Кузьмина Л.Ю., Галимзянова Н.Ф., Червяцова О.Я., Леонова Л.В.</i> МИКРООРГАНИЗМЫ ВИДИМЫХ ЛИТОГЕННЫХ ОБРАСТАНИЙ ПЕЩЕРЫ ШУЛЬГАН-ТАШ (ЮЖНЫЙ УРАЛ)
15.40 – 16.00	<i>Бизин М.С., Чертопруд Е.С., Палатов Д.М., Марьинский В.В., Борисов Р.Р., Дбар Р.С.</i> ЗАКОНОМЕРНОСТИ РАСПРЕДЕЛЕНИЯ И СРАВНИТЕЛЬНЫЙ АНАЛИЗ ФАУН ВОДНЫХ БЕСПОЗВОНОЧНЫХ ПЕЩЕР ЦЕНТРАЛЬНОЙ АБХАЗИИ (ГУДАУТСКИЙ, ГУЛРЫПШСКИЙ И ОЧАМЧЫРСКИЙ РАЙОНЫ)
16.00 – 16.20	<i>Марьинский В.В., Чертопруд Е.С., Палатов Д.М., Бизин М.С., Борисов Р.Р., Дбар Р.С.</i> СТРУКТУРА ФАУНЫ ВОДНЫХ БЕСПОЗВОНОЧНЫХ КАК ИНДИКАТОР АНТРОПОГЕННОЙ НАГРУЗКИ НА ПЕЩЕРНЫЕ СООБЩЕСТВА ЦЕНТРАЛЬНОЙ АБХАЗИИ
16.20 – 16.40	<i>Скрипальщикова А.М.</i> ДААННЫЕ О ЗИМУЮЩИХ РУКОКРЫЛЫХ В ГИПСОВЫХ ПЕЩЕРАХ ЮЖНОГО ПРЕДУРАЛЬЯ
16.40 – 17.00	<i>Турбанов И.С., Колесников В.Б.</i> ОБЗОР ПЕЩЕРНЫХ ЛОЖНОСКОРПИОНОВ (ARACHNIDA:PSEUDOSCORPIONES) КРЫМА И КАВКАЗА

**4 декабря, пятница - День заседаний,  
Заккрытие конференции**

10.00 – 12.00	<b>Выступления с докладами</b>
10.00 – 10.20	<i>Марин И.Н., Турбанов И.С.</i> ПЕЩЕРНЫЕ КРЕВЕТКИ РОДА <i>TROGLOCARIS DORMITZER</i> , 1853 (CRUSTACEA: DECAPODA: ATYIDAE): РАЗНООБРАЗИЕ, ЭКОЛОГИЯ, ПРОИСХОЖДЕНИЕ
10.20 – 10.40	<i>Палатов Д.М., Соколова А.М.</i> АМФИБИОТИЧЕСКИЕ НАСЕКОМЫЕ В ВОДОТОКАХ ПЕЩЕР ЗАПАДНОГО ЗАКАВКАЗЬЯ
10.40 – 11.00	<i>Палатов Д.М., Винарский М.В.</i> ЭКОЛОГИЯ И РАСПРОСТРАНЕНИЕ ГАСТРОПОД ПОДСЕМЕЙСТВА <i>BELGRANDIELLINAЕ</i> (MOLLUSCA: GASTROPODA: HYDROBIDAE SENSU LATO) НА ТЕРРИТОРИИ ЗАПАДНОГО ЗАКАВКАЗЬЯ
11.00 – 11.20	<i>Соколова А.М., Палатов Д.М.</i> СТИГОБИОНТНАЯ ФАУНА ЧЕРНОМОРСКОГО ПОБЕРЕЖЬЯ В ОКРЕСТНОСТЯХ ТУАПСЕ
11.20 – 11.40	<i>Турбанов И.С., Оксиненко П.В., Кукушкин О.В.</i> О НАХОДКАХ ПРЕСМЫКАЮЩИХСЯ (REPTILIA) В КАРСТОВЫХ ПОЛОСТЯХ ГОРНОГО КРЫМА
11.40 – 12.00	<i>Турбанов И.С., Марин И.Н.</i> НОВОЕ ДЛЯ ФАУНЫ РОССИИ СЕМЕЙСТВО СТИГОБИОНТНЫХ АМФИПОД <i>TURHLOGAMMARIDAE</i> (CRUSTACEA: AMPHIPODA) В ПОДЗЕМНЫХ ВОДАХ КРАСНОДАРСКОГО КРАЯ
<b>12.00 – 13.00</b>	<b>Кофе-брейк, перерыв на обед</b>
<b>13.00 – 14.00</b>	<b>Выступления с докладами</b>
13.00 – 13.20	<i>Прокопов Г.А., Турбанов И.С.</i> К ВОПРОСУ ФОРМИРОВАНИЯ СПЕЛЕОФАУНЫ КРЫМСКОГО ПОЛУОСТРОВА
13.20 – 13.40	<i>Надольный А.А., Турбанов И.С.</i> РАСПРОСТРАНЕНИЕ <i>NEMASPELA CAECA</i> (ARACHNIDA: OPILIONES) В КРЫМУ
13.40 – 14.00	<i>Турбанов И.С., Прокопов Г.А., Гонгальский К.Б.</i> ОБЗОР ГИПОГЕЙНЫХ ВЫСШИХ РАКООБРАЗНЫХ (CRUSTACEA: MALOCOSTRACA) КРЫМСКОГО ПОЛУОСТРОВА
<b>14.00 – 14.30</b>	<b>Кофе-брейк</b>
<b>14.30 – 17.00</b>	<b>Подведение итогов и Заккрытие конференции</b>